

Oxygen

camira

Photographic fabric scans are not colour accurate. Always request actual fabric samples before ordering.



Spruce
BA039



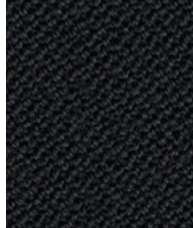
Free
BA014



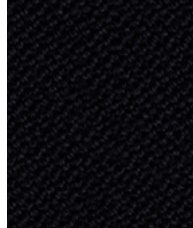
Revive
BA010



Karma
BA004



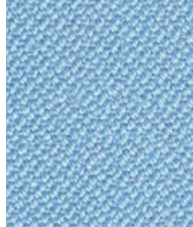
Tranquil
BA005



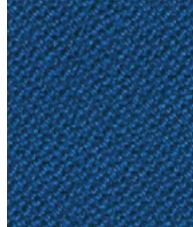
Inhale
BA001



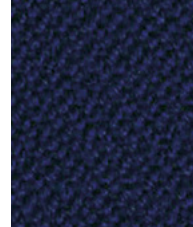
Virtue
BA059



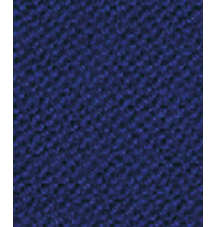
Vishnu
BA057



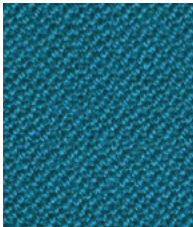
Meditate
BA007



Cleanse
BA002



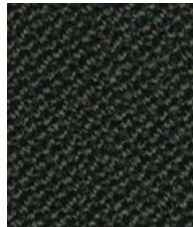
Serene
BA021



Massage
BA012



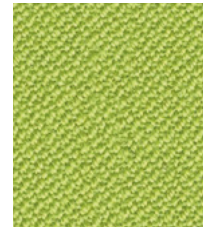
Relax
BA008



Silence
BA054



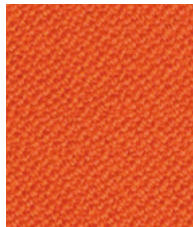
Garden
BA013



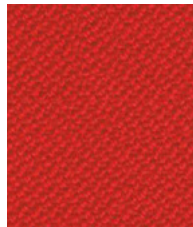
Pose
BA051



Namaskar
BA050



Life
BA035



Liberty
BA030



Aloe
BA020



Reiki
BA011



Task seating



Soft seating

Cigarette
& Match

Year guarantee

With Treatment



Medium Hazard

Oxygen is a subtly textured lighter weight dobby weave fabric with high wool content which can breathe new life into a wide range of commercial interiors. It offers a colour palette comprising softened pastel hues and fresh vibrant shades, while maintaining high performance and abrasion resistance.

Technical information

UK

Industry Application

Workplace, Education
When FR treated: Hospitality & Leisure

Composition

90% Virgin Wool, 10% Polyamide

Environment

Non metallic dyestuffs

Width

140 cm minimum

Weight

400 g/m² ±5% (560 g/lin.m ±5%)

Abrasion Resistance*

Heavy duty / 10 year guarantee
Independently certified to ≥100,000
Martindale cycles

Flammability

EN 1021 - 1 (cigarette)
EN 1021 - 2 (match)
BS 7176 Low Hazard
UNI 9175 Classe 1 IM
BS 476 Part 7 Class 1 (Adhered)
Optional - please specify when ordering:
BS 5852 Ignition Source 5 when FR treated
BS 7176 Medium Hazard when FR treated
Note: Flammability performance is dependent on components used. Our certificates show what substrates have been used in our tests. For composite tests customers must ensure their complete furniture meets the necessary standards.

Light Fastness

5 (ISO 105 - B02)

Fastness to Rubbing

Wet: 4, Dry: 4 (ISO 105 - X12)

Cleaning

Vacuum regularly. Professionally dry clean or wipe clean with a damp cloth.

*Abrasion testing produces a wide variability of results even from the same test sample. The independent certificate of ≥100,000 cycles is available on our website or from our customer service team. Internally we also specify this product at >100,000 cycles which we believe is realistic for repeatability of testing. Please be aware that abrasion testing alone is not a reliable indicator of the actual wear performance of fabrics. We're so confident in the durability of our products that we provide a robust 10 year guarantee (full details available). Please note that seam performance is dependent on seam construction and needle and thread type. We recommend that appropriate sewing advice be taken. Batch to batch variations in shade may occur within commercial tolerances. We reserve the right to alter technical specifications without notice. The Unregistered Design Rights and the Copyright in all designs are the exclusive property of Camira Fabrics Limited.

D

Einsatzbereich

Büro, Bildung
Wenn mit FR ausgerüstet: Hotellerie & Gastronomie

Zusammensetzung

90% Schurwolle, 10% Polyamid

Umweltfreundlich

Nicht schwermetallhaltige Farbstoffe

Breite

140 cm nutzbare Breite

Gewicht

400 g/m² ±5% (560 g/dfd.m ±5%)

Scheuerfestigkeit*

Schwerer Objekteinsatz / 10 Jahre Garantie
Extern zertifiziert mit ≥100,000
Scheuertouren Martindale

Feuersicherung

EN 1021 - 1 (Zigarettentest)
EN 1021 - 2 (Streichholztest)
BS 7176 Low Hazard
UNI 9175 Classe 1 IM
BS 476 Part 7 Class 1 (Adhered)
Bitte bei Auftragserteilung angeben:
BS 5852 Ignition Source 5 wenn mit FR ausgerüstet
BS 7176 Medium Hazard wenn mit FR ausgerüstet
Bemerkung: Die Schwerentflammbarkeit hängt von den verwendeten Komponenten ab. Unsere Zertifikate zeigen auf, welche Substrate bei den Tests verwendet wurden. Bei Verbundtests muss sichergestellt sein, daß das komplette Möbel den entsprechenden Standards entspricht.

Lichtechtheit

5 (ISO 105 - B02)

Reibechtheit

Nass: 4, Trocken: 4 (ISO 105 - X12)

Reinigung

Regelmässig absaugen. Professionelle Trockenreinigung. Alternativ dazu mit einem feuchten Tuch abwischen.

*Die Scheuerfestigkeitsprüfung ergibt selbst bei gleichen Testmustern stark abweichende Ergebnisse. Das Zertifikat eines unabhängigen Prüfinstitutes über ≥100,000 Scheuertouren erhalten Sie von unserem Vertriebsinnendienst oder auf unserer Webseite. Intern spezifizieren wir auch dieses Produkt mit >100,000 Scheuertouren, die in der Serienfertigung als realistisch angenommen werden. Bitte nehmen Sie zur Kenntnis, dass die Scheuerfestigkeitsprüfung allein keine Aussagekraft über die Langlebigkeit eines Bezugstoffes hat. Wir sind von der Langlebigkeit unserer Produkte überzeugt und bieten daher 10 Jahre Garantie (Details auf Anfrage). Eine optimale Nahtausreissfestigkeit hängt von der Nahtfahne, der verwendeten Nadel und dem Näh-Garn ab. Wir empfehlen daher Nähversuche durchzuführen. Handelsübliche Farbabweichungen können auftreten und berechtigen nicht zur Reklamation. Wir behalten uns die Änderung technischer Spezifikationen vor. Die registrierten und nicht registrierten Urheberrechte der Dessinierungen sind ausschliessliches Eigentum der Camira Fabrics Limited.

F

Application industrielle

Lieu de travail, Education
Si traitement FR: Hôtellerie et loisirs

Composition

90% Laine Vierge, 10% Polyamide

Écologique

Teintures non métalliques

Largeur

140 cm minimum

Poids

400 g/m² ±5% (560 g/m.l ±5%)

Résistance à l'abrasion*

Usage intense / garantie 10 ans. Certificat indépendant ≥100,000 cycles Martindale

Flammabilité

EN 1021 - 1 (cigarette)
EN 1021 - 2 (allumette)
BS 7176 Low Hazard
UNI 9175 Classe 1 IM
BS 476 Part 7 Class 1 (Adhered)
Notez - réaction au feu dépend de la mousse utilisée:
BS 5852 Ignition Source 5 si traitement FR
BS 7176 Medium Hazard si traitement FR
Notez: La performance de flammabilité dépend des composants utilisés. Nos certificats indiquent les substrats utilisés dans nos tests. Pour les tests composites, les clients doivent s'assurer que leurs meubles complets satisfont aux normes nécessaires.

Solidité à la lumière

5 (ISO 105 - B02)

Solidité au Frottement

Mouillé: 4, Sec: 4 (ISO 105 - X12)

Nettoyage

Aspirer régulièrement. Nettoyage à sec professionnel. Autrement, essuyer avec un tissu humide.

*Les tests de résistance à l'abrasion proposent une large variété de résultat final, parfois sur le même échantillon de tissu. Le certificat indépendant de ≥100,000 cycles est disponible sur notre site internet; vous pouvez également contacter notre Service Clients. Nous validons également ce produit - en interne - à >100,000 cycles; ce qui est, d'après nous, plus réaliste dans le but d'obtenir une continuité égale des résultats de tests. Merci de noter que l'abrasion seule ne constitue pas un indicateur de confiance dans la performance du tissu à long terme. Nous avons une confiance absolue en nos produits et leur durabilité, c'est pour cela que nous vous offrons une garantie robuste de 10 ans. Veuillez noter que la performance du joint dépend de sa construction ainsi que de l'aiguille et du type de fil utilisés. Une variation de couleurs peut provenir (commercialement tolérable). Nous réservons le droit de changer les spécifications techniques sans préavis. Les Droits de Conception non-enregistrés et les droits d'auteur de tous les motifs sont la propriété exclusive de Camira Fabrics Limited.

ES

Aplicación Industrial

Puesto de Trabajo, Educación
Estando con tratamiento FR: Sector Hotelero & Placer

Composició

90% Lana Virgen, 10% Poliamida

Ambiental

Tintes no metálicos

Ancho

140 cm mínimo

Peso

400 g/m² ±5% (560 g/lin.m ±5%)

Resistencia a la abrasión*

Garantía de 10 años con uso intenso independientemente del certificado de ≥100,000 Ciclos Martindale

Inflamabilidad

EN 1021 - 1 (cigarillo)
EN 1021 - 2 (cerilla)
BS 7176 Low Hazard
UNI 9175 Classe 1 IM
BS 476 Part 7 Class 1 (Adhered)
Por favor especificar cuando se requiere en el pedido:
BS 5852 Ignition Source 5 estando con tratamiento FR
BS 7176 Medium Hazard estando con tratamiento FR
Nota: El rendimiento de la inflamabilidad depende de los componentes usados. Nuestros certificados muestran qué substratos se han usado en nuestros tests. Para tests compuestos nuestros clientes deben asegurar si sus muebles cumplen la normativa al uso.

Solidez a la luz

5 (ISO 105 - B02)

Solidez al rozamiento

Húmedo: 4, Seco: 4 (ISO 105 - X12)

Limpieza

Limpiar con aspirador con regularidad. Limpiar en seco, o bien lavar con un paño húmedo.

*Los Test de Abrasión producen unos resultados muy variables incluso con la misma muestra. El certificado de ≥100,000 ciclos Martindale está disponible en nuestra web o se puede pedir al Departamento Comercial. Internamente también certificamos este producto >100,000 ciclos, que pensamos que es lo más realista posible en este caso, con una repetición de resultados tan dispares. Tengan en cuenta que el Test de Abrasión solo no es un indicador fiable sobre el desgaste de un tejido. De hecho, estamos tan convencidos en la durabilidad de nuestros tejidos, que ofrecemos una garantía de 10 años (detalles completos disponibles). Tenga en cuenta que el rendimiento de la costura depende de la construcción de la costura, además de la aguja y del tipo de rosca. Le recomendamos que se aconsejen para coser la costura. Las variaciones de lote a lote en la sombra se puede producir dentro de tolerancias comerciales. Nos reservamos el derecho a efectuar modificaciones técnicas sin previo aviso. Los derechos sobre los diseños no registrados y los derechos de autor en todos los diseños son propiedad exclusiva de Camira Fabrics Limited.